

# Vannes papillon AVK séries 756

## Guide de commande DN 150 à 1200

1

Révision 25/03/2023

### Vanne avec réducteur à volant IP 67

Vanne papillon standard époxy/époxy PN 10/16 avec réducteur et volant pour installation en chambre de vannes, à commander :

#### Siège intégral

756-xxxx-104, DN200-1200 - PN10  
 756-xxxx-114, DN150-1200 - PN16  
 xxxx pour DN150-1200 - PN10/16

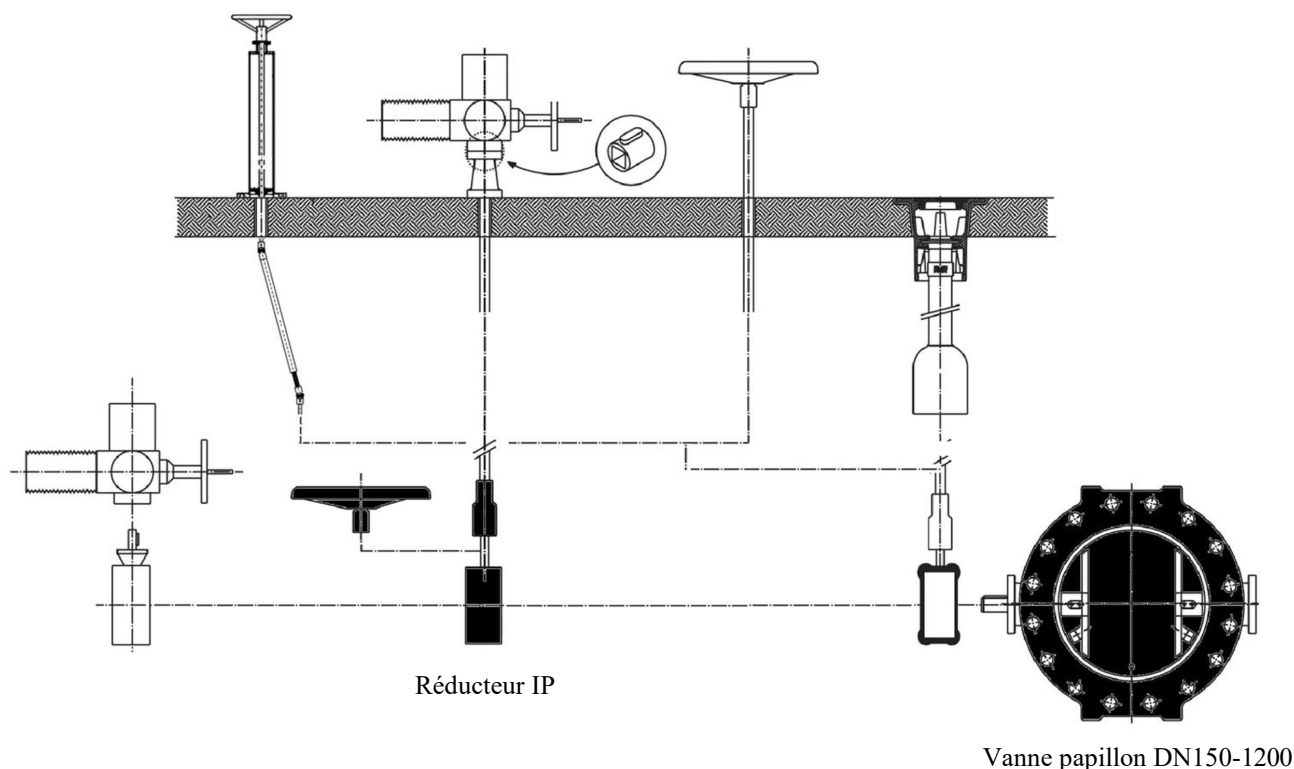
#### Siège en acier inoxydable

756-xxxx-10400009, DN200-1200 - PN10  
 756-xxxx-11400009, DN150-1200 - PN16  
 xxxx pour DN150-1200 - PN10/16

DN de la vanne	Couple de fermeture max (Nm)	Nbre de tours pour ouvrir	Couple libre (Nm)	Couple de rupture min. (Nm) (EN1074)
DN150	15	8,5	7	30
DN200	40	8,5	7	80
DN250	50	8,5	7	100
DN300	*70/**75	*8,5/**9,5	7	*140/**150
DN350	*80/**85	*8,5/**9,5	7	*160/**170
DN400	*80/**90	9,5	7	*160/**180
DN450	85	*9,5/**14	7	170
DN500	*95/**105	*9,5/**14	7	*190/**210
DN600	*140/**105	*14/**27	7	*280/**210
DN700	*115/**85	*27/**54	12	*230/**170
DN800	*135/**100	*27/**54	12	*270/**200
DN900	100	*54**82	12	200
DN1000	*100/**120	*61/**82	12	*100/**240
DN1200	*115/**90	*82/**182	12	*230/**180

\*PN10/\*\*PN16

Tous les éléments colorés en noir dans l'illustration sont inclus dans la configuration ci-dessus



**Vanne avec réducteur IP 68, allonge et bouche à clé**

Vanne papillon standard époxy/époxy IP68 avec réducteur, allonge télescopique AVK et bouche à clé. Pour réseau enterré ou installation en chambre de vannes. À commander

**Siège intégral FSH**

756-xxxx-104006, DN200-1200 - PN10

756-xxxx-114006, DN150-1200 - PN16

xxxx pour DN150-1200 - PN10/16

Idem FAH : code 7 à la place du 6

**Siège en acier inoxydable FSH**

756-xxxx-10400609, DN200-1200 - PN10

756-xxxx-11400609, DN150-1200 - PN16

xxxx pour DN 150-1200 - PN10/16

**Allonge télescopique DN150 – DN1200 :**

04-400-900020042, longueur 450 à 700

04-400-905020042, longueur 650-1100

04-400-910020042, longueur 1050-1750

04-400-915020042, longueur 1700-2900

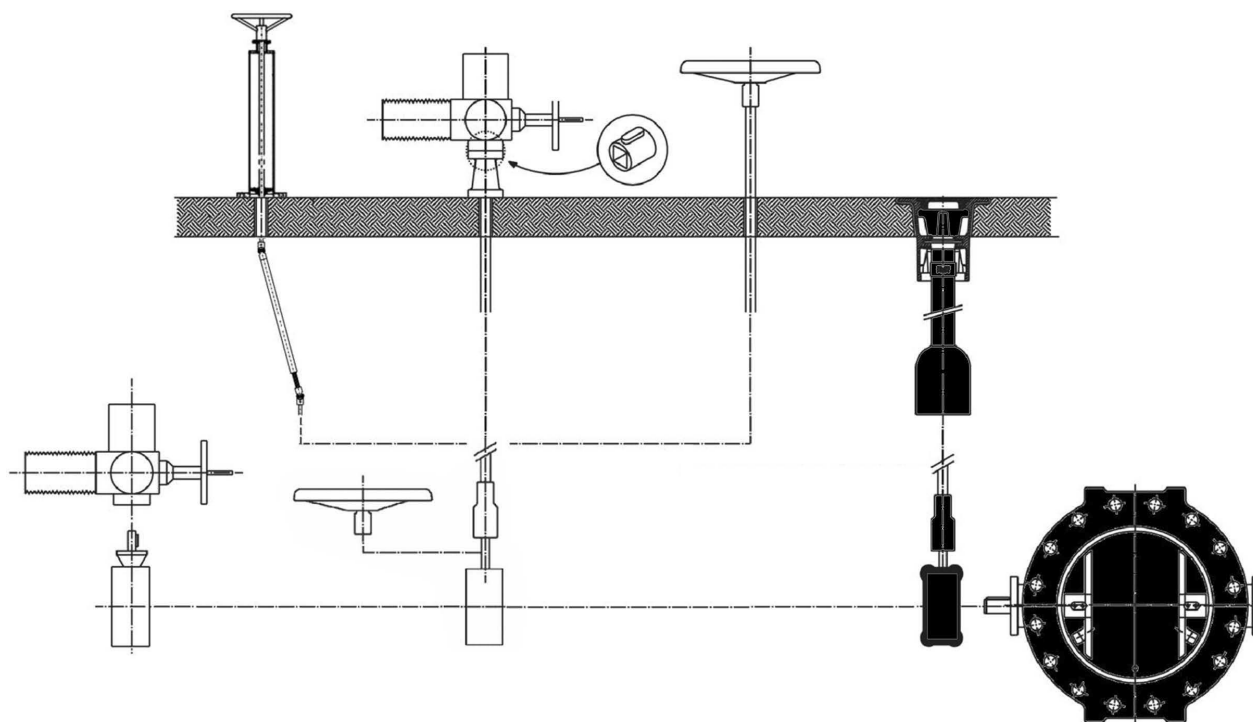
04-400-922020042, longueur 2850-5250

**Bouche à clé :**

80-25-111-0001, Modèle réhaussable ronde « Lift »

80-46-00001, plaque d'auto-centrage

Tous les éléments colorés en noir dans l'illustration sont inclus dans la configuration ci-dessus.



Vanne papillon DN150-1200



Ce type d'installation est uniquement adapté aux applications tout ou rien

**Vanne avec réducteur IP 67 ou IP 68, allonge carré de 25 mm et volant**

Vanne papillon standard époxy/époxy PN 10/16 avec réducteur et volant, manœuvrée via une allonge en acier de carré 25 mm, non fourni par AVK. Pour installation en chambre à vannes et manœuvrée par volant au-dessus du sol. À commander :

**Siège intégral / réducteur IP67**

756-xxxx-104, DN200-1200 - PN10

756-xxxx-114, DN150-1200 - PN16

**Siège en acier inoxydable / réducteur IP67**

756-xxxx-10400009 DN200-1200 - PN 10

756-xxxx-11400009 DN150-1200 - PN 16

**Adaptateur pour réducteur sur carré de 25 mm :**

756-0400-2800 : DN150-200 PN10/16 monté en standard avec réducteur IP67

**Extension de carré 25 mm :**

Doit être en acier doux galvanisé grade 37 ou 52. Non fournie par AVK.

**Adaptateur pour volant :**

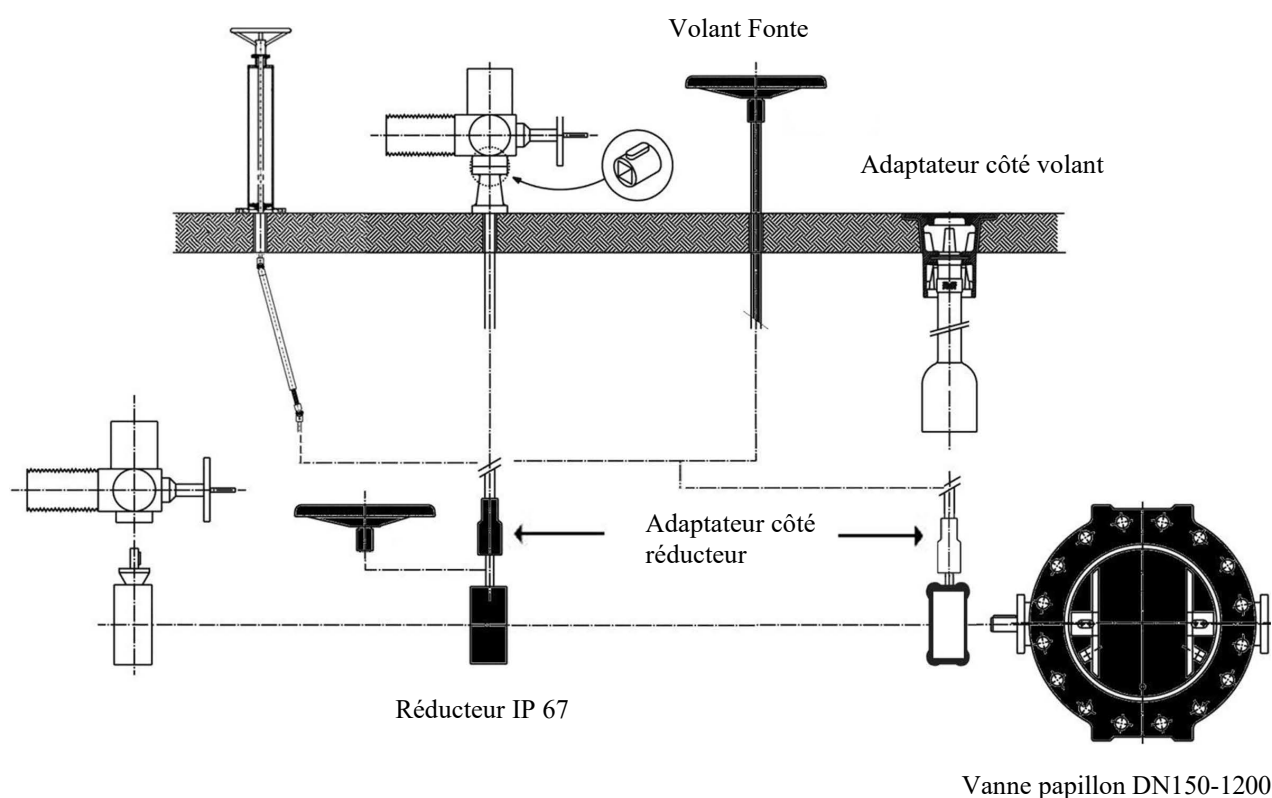
756-0600-4800, pour raccorder le volant au tube acier

**Volant fonte (FAH ou FSH)**

08-200-110000 : Volant Ø360 (incl. boulons et écrous A2) DN150-600 FSH PN10/16

08-400-1100001 : Volant Ø640 (incl. boulons et écrous A2), DN700-1200 FSH PN10/16

Tous les éléments colorés en noir dans l'illustration sont inclus dans la configuration ci-dessus.



Ce type d'installation est uniquement adapté aux applications tout ou rien.

**Vanne papillon avec réducteur IP67, manœuvrée par clé de fontainier de carré 30 mm**

Vanne papillon standard époxy/époxy PN 10/16 avec réducteur à volant inclus, manœuvrée via une allonge en acier de carré 25 mm, non fourni par AVK. Pour installation en chambre à vannes et manœuvrée par volant. À commander :

**Siège intégral / réducteur IP67**

756-xxxx-104, DN200-1200 - PN10

756-xxxx-114, DN150-1200 - PN16

**Siège intégral / réducteur IP67**

756-xxxx-10400009, DN150-1200 - PN16

756-xxxx-11400009, DN150-1200 - PN16

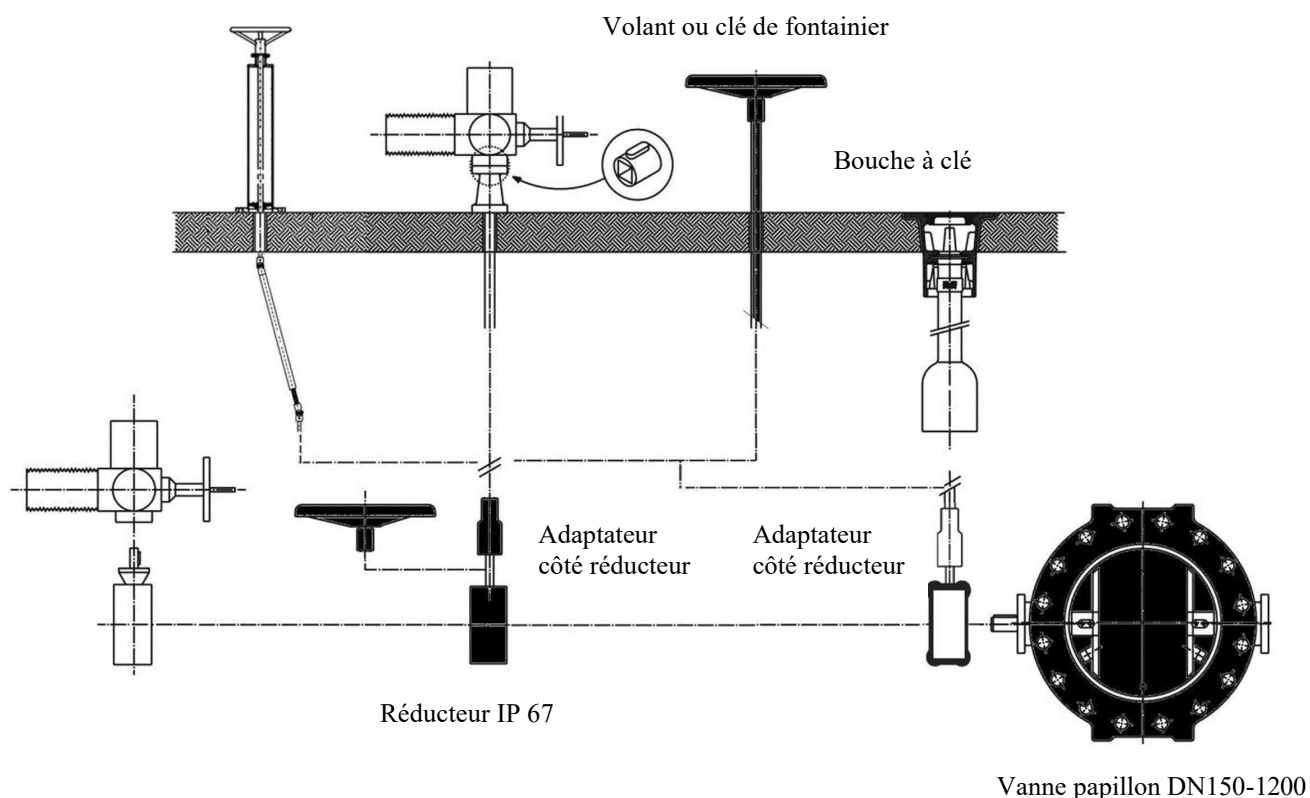
**Adaptateur pour réducteur sur carré de 30 mm, manœuvre par clé à bécaille : 756-0400-5800**

**Carré diamètre extérieur 30mm**

Pour DN150-1200, PN10/16 monté en standard avec réducteur IP67

**Clé de fontainier : 78-15-000-021**

Tous les éléments colorés en noir dans l'illustration sont inclus dans la configuration ci-dessus.



Ce type d'installation est uniquement adapté aux applications tout ou rien.

**Vanne avec réducteur IP67, allonge carré #25mm et actionneur électrique**

Vanne papillon standard époxy/époxy PN 10/16 avec réducteur manœuvrée via une allonge en acier de carré 25 mm, non fourni par AVK et par actionneur électrique. Pour installation en chambre à vannes. À commander :

**Siège intégral / réducteur IP67**  
 756-xxxx-104, DN200-1200 - PN10  
 756-xxxx-114, DN150-1200 - PN16

**Siège acier inoxydable / réducteur IP67**  
 756-xxxx-10400009, DN200-1200 - PN10  
 756-xxxx-11400009, DN150-1200 - PN16

**Adaptateur pour réducteur carré #25 mm :**

756-0400-2800 : DN150-1200 PN10/16 monté avec réducteur IP67.

**Extension de carré 25 mm :** doit être en acier doux galvanisé grade 37 ou 52. Non fournie par AVK.

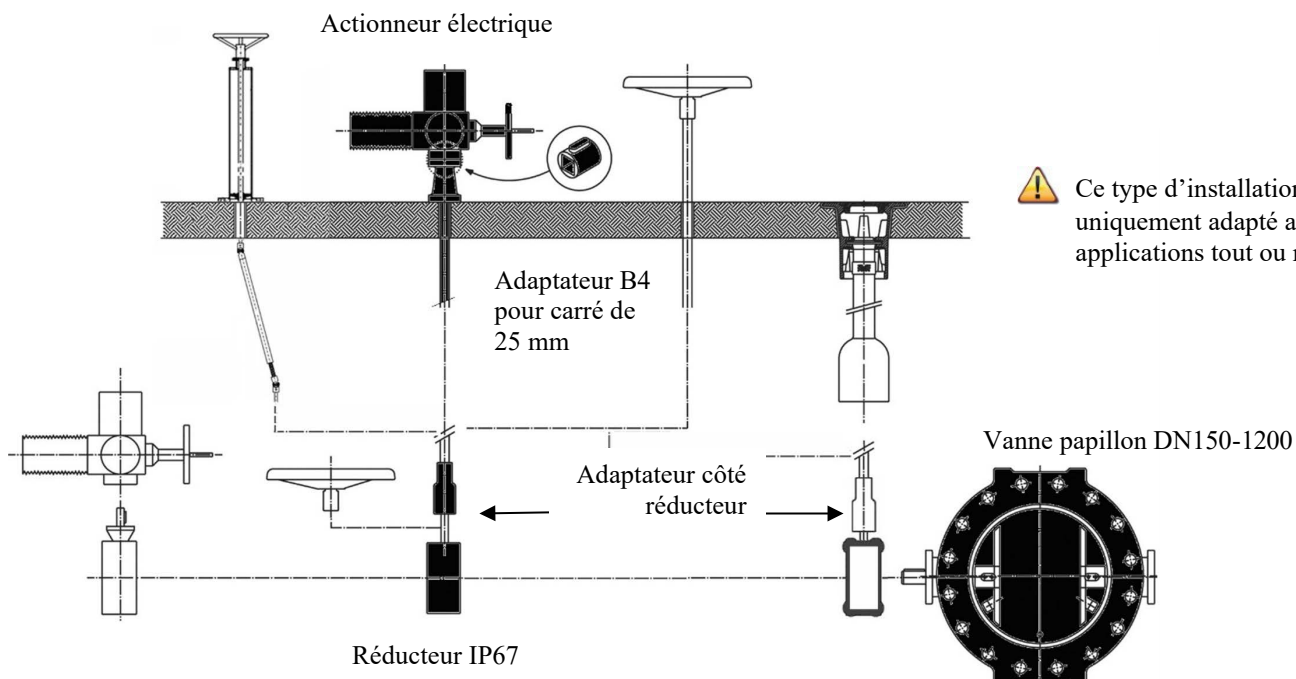
**Support de moteur :** avec platine selon ISO 5210. Non fourni par AVK.

<u>Moteur AUMA</u>	<u>PN</u>	<u>DN</u>	<u>RPM</u>	<u>ISO 5210</u>
AUMA SA 07.2	PN16	DN150	5,6	F10 Couple d'ouverture/fermeture réglé sur 30 Nm
AUMA SA 07.2	PN16	DN300	22	F10 Couple d'ouverture/fermeture réglé sur 30 Nm
AUMA SA 07.2	PN10/16	DN350	22	F10 Couple d'ouverture/fermeture réglé sur 30 Nm
AUMA SA 07.2	PN10/16	DN350-450	22	F10 Couple d'ouverture/fermeture réglé sur 30 Nm
AUMA SA 07.2	PN10	DN500	22	F10 Couple d'ouverture/fermeture réglé sur 30 Nm
AUMA SA 07.6	PN10/16	DN200-250	5,6	F10 Couple d'ouverture/fermeture réglé sur 60 Nm
AUMA SA 07.6	PN10	DN300	5,6	F10 Couple d'ouverture/fermeture réglé sur 60 Nm
AUMA SA 07.6	PN16	DN500	22	F10 Couple d'ouverture/fermeture réglé sur 60 Nm
AUMA SA 07.6	PN10/16	DN600	22	F10 Couple d'ouverture/fermeture réglé sur 60 Nm
AUMA SA 07.6	PN10/16	DN700-800	22/45	F10 Couple d'ouverture/fermeture réglé sur 60 Nm
AUMA SA 07.6	PN10	DN900	45	F10 Couple d'ouverture/fermeture réglé sur 60 Nm
AUMA SA 07.6	PN10/16	DN1000	45	F10 Couple d'ouverture/fermeture réglé sur 60 Nm
AUMA SA 07.6	PN10	DN1200	45	F10 Couple d'ouverture/fermeture réglé sur 60 Nm
AUMA SA 10.2	PN16	DN900-1200	45	F10 Couple d'ouverture/fermeture réglé sur 120 Nm

**À noter, pour tous les actionneurs :**

Alimentation électrique selon demande client, le moteur doit être commandé avec un raccord B4 pour carré de 25 mm (important pour cette configuration). Ces recommandations sont conçues pour les actionneurs S15. Autre vitesse sur demande.

Tous les éléments colorés en noir dans l'illustration sont inclus dans la configuration ci-dessus.



### Vanne papillon avec réducteur à platine ISO IP67 ou IP68 préparé pour actionneur électrique

Vanne papillon standard époxy/époxy PN 10/16 avec platine ISO et réducteur manœuvrée par actionneur électrique. Pour installation en chambre à vannes, et manœuvrée par actionneur monté sur la vanne.

#### Siège intégral

756-xxxx-1040(01=IP67 ou 23=IP68), DN200-1200 - PN10  
756-xxxx-1140(01=IP67 ou 23=IP68), DN150-1200 - PN16

#### Siège en acier inoxydable

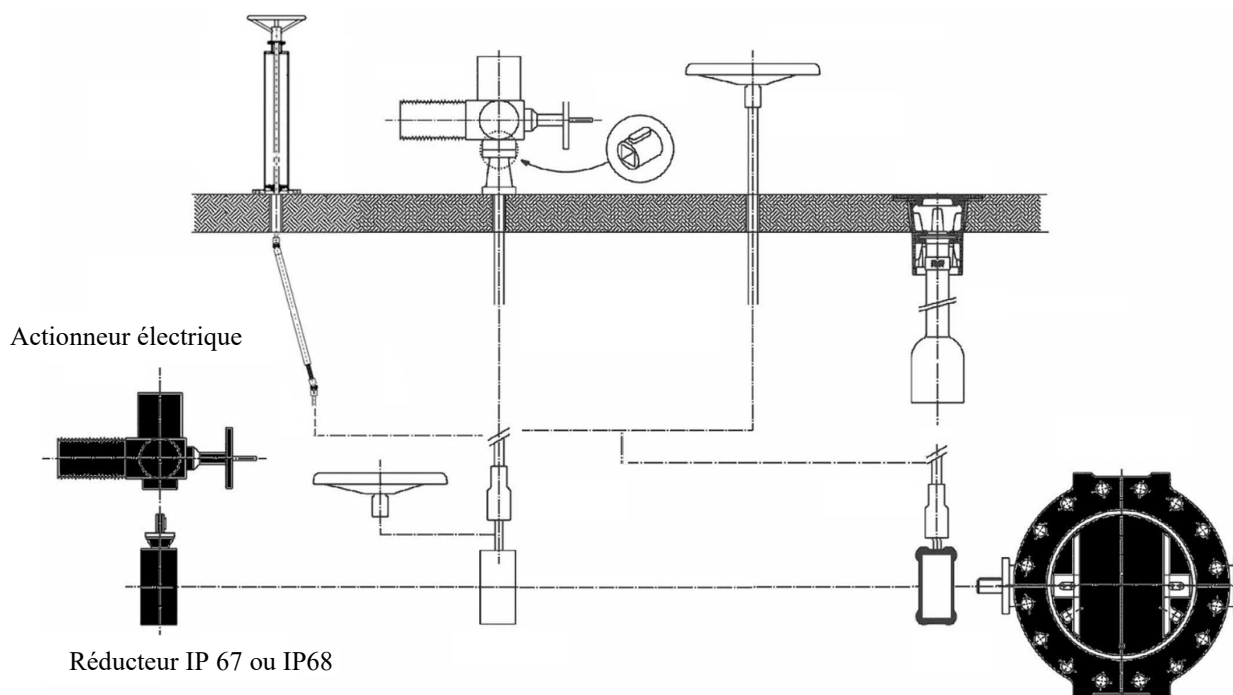
756-xxxx-1040(01=IP67 ou 23=IP68) -09, DN200-1200 - PN10  
756-xxxx-1140(01=IP67 ou 23=IP68) -09, DN150-1200 - PN16

DN	PN	Moteur AUMA	
DN150	PN16	AUMA SA 07.2 - F10, 5,6 RPM, Raccord B3-Ø20 / clavette	Ouverture-fermeture couple 20 Nm
DN200	PN10/16	AUMA SA 07.6 - F10, 5,6 RPM, Raccord B3-Ø20 / clavette	Ouverture-fermeture couple 25 Nm
DN250	PN10/16	AUMA SA 07.6 - F10, 5,6 RPM, Raccord B3-Ø20 / clavette	Ouverture-fermeture couple 50 Nm
DN300	PN10	AUMA SA 07.6 - F10, 5,6 RPM, Raccord B3-Ø20 / clavette	Ouverture-fermeture couple 55 Nm
DN300	PN16	AUMA SA 07.2 - F10, 5,6 RPM, Raccord B3-Ø20 / clavette	Ouverture-fermeture couple 45 Nm
DN350	PN10/16	AUMA SA 07.2 - F10, 5,6 RPM, Raccord B3-Ø20 / clavette	Ouverture-fermeture couple 50 Nm
DN400	PN10/16	AUMA SA 07.2 - F10, 5,6 RPM Raccord B3-Ø20 / clavette	Ouverture-fermeture couple 55 Nm
DN450	PN10/16	AUMA SA 07.2 - F10, 22 RPM, Raccord B3-Ø20 / clavette	Ouverture-fermeture couple 20 Nm
DN500	PN10	AUMA SA 07.2 - F10, 22 RPM, Raccord B3-Ø20 / clavette	Ouverture-fermeture couple 25 Nm
DN500	PN16	AUMA SA 07.6 - F10, 22 RPM, Raccord B3-Ø20 / clavette	Ouverture-fermeture couple 35 Nm
DN600	PN10	AUMA SA 07.6 - F10, 22 RPM, Raccord B3-Ø20 / clavette	Ouverture-fermeture couple 35 Nm
DN600	PN16	AUMA SA 07.6 - F10, 22 RPM, Raccord B3-Ø20 / clavette	Ouverture-fermeture couple 45 Nm
DN700	PN10	AUMA SA 07.6 - F10, 22 RPM, Raccord B3-Ø20 / clavette	Ouverture-fermeture couple 50 Nm
DN700	PN16	AUMA SA 07.6 - F10, 45 RPM, Raccord B3-Ø20 / clavette	Ouverture-fermeture couple 40 Nm
DN800	PN10	AUMA SA 07.6 - F10, 22 RPM, Raccord B3-Ø20 / clavette	Ouverture-fermeture couple 50 Nm
DN800	PN16	AUMA SA 07.6 - F10, 45 RPM, Raccord B3-Ø20 / clavette	Ouverture-fermeture couple 50 Nm
DN900	PN10	AUMA SA 07.6 - F10, 45 RPM, Raccord B3-Ø20 / clavette	Ouverture-fermeture couple 50 Nm
DN900	PN16	AUMA SA 10.2 - F10, 22 RPM, Raccord B3-Ø20 / clavette	Ouverture-fermeture couple 100 Nm
DN1000	PN10	AUMA SA 07.6 - F10, 45 RPM, Raccord B3-Ø20 / clavette	Ouverture-fermeture couple 35 Nm
DN1000	PN16	AUMA SA 07.6 - F10, 45 RPM, Raccord B3-Ø20 / clavette	Ouverture-fermeture couple 50 Nm
DN1200	PN10	AUMA SA 07.6 - F10, 45 RPM, Raccord B3-Ø20 / clavette	Ouverture-fermeture couple 50 Nm
DN1200	PN16	AUMA SA 10.2 - F10, 45 RPM, Raccord B3-Ø20 / clavette	Ouverture-fermeture couple 110 Nm

#### A noter, pour tous les actionneurs :

Alimentation électrique selon demande client, le moteur est fourni avec le raccord ci-dessus (uniquement pour cette configuration). Ces recommandations sont conçues pour les actionneurs S15. Autre vitesse sur demande.

Tous les éléments colorés en noir dans l'illustration sont inclus dans la configuration ci-dessus



Ce type d'installation est uniquement adapté aux applications tout ou rien.

Vanne papillon DN150-1200

### Vanne papillon avec réducteur IP 67 et colonnette

Vanne papillon standard époxy/époxy PN 10/16 avec réducteur, manœuvrée via une allonge en acier carré de 25 mm avec colonnette et allonge. Pour installation en chambre à vannes ou enterrée. À commander :

#### **Siège intégral / réducteur IP67**

756-xxxx-04, DN200-1200 - PN 10

756-xxxx-114, DN150-1200 - PN16

#### **Siège en acier inoxydable / réducteur IP67**

756-xxxx-10400009, DN200-1200 - PN 10

756-xxxx-11400009, DN150-1200 - PN 16

### **Adaptateur pour réducteur sur carré de 25 mm**

756-0400-2800 : du DN150 à 1200 PN10/16 monté avec réducteur IP67

### **Colonnette avec allonge :**

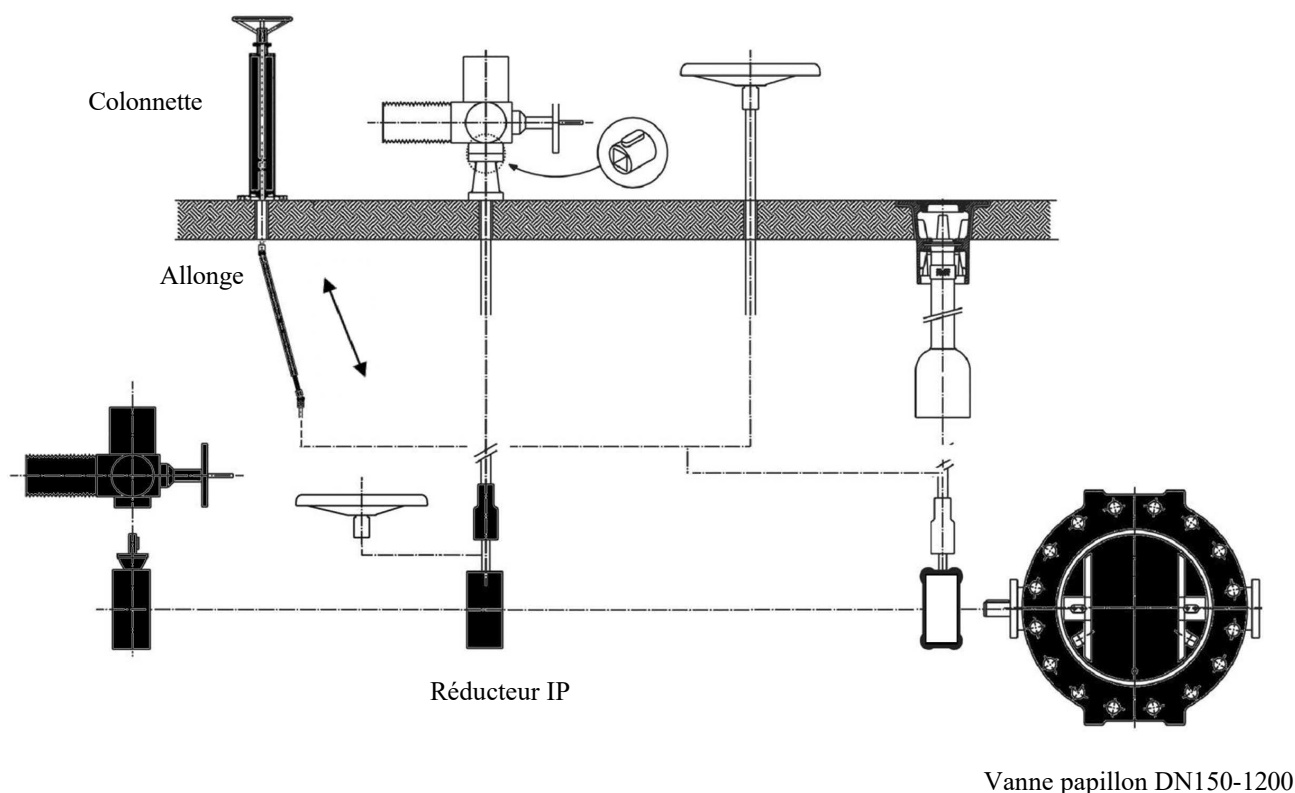
Prix et dimensions sur demande.

A la place du volant, un actionneur électrique peut être monté.

Pour toute demande de prix, merci de préciser :

- La distance entre le fil d'eau et le sol (TN)
- Volant ou actionneur, le standard est à volant

Tous les éléments colorés en noir dans l'illustration sont inclus dans la configuration ci-dessus.



IP67 Réducteur à platine ISO 756-xxxx-1x4001 ou

IP68 Réducteur à platine ISO 756-xxxx-1x4023



Ce type d'installation est uniquement adapté aux applications tout ou rien.